

citta

CENTRO TECNOLÓGICO
DEL TEXTIL



Fundación CITTA.
Centro de Innovación y Tecnología del Textil
de Andalucía.
Polígono Industrial: La Vega, parcela 1.
14800 Priego de Córdoba, Córdoba.
T. 957 541 799 / F. 957 542 554
E-mail: info@citta.es
www.citta.es

ÍNDICE

DESCRIPCIÓN GENERAL DEL CENTRO **06**

ESTRUCTURA ORGANIZATIVA **08**

SERVICIOS Y LÍNEAS I+D **10**

EXPERIENCIA EN PROYECTOS **20**



DESCRIPCIÓN GENERAL DEL CENTRO



La Consejería de Innovación, Ciencia y Empresa promovió la creación del Centro de Innovación y Tecnología del Textil de Andalucía en 2006, adoptando la fórmula jurídica de Fundación privada sin ánimo de lucro. CITTA se crea como instrumento impulsor del sector textil andaluz a través de la innovación y el desarrollo tecnológico.

PATRONOS

En la actualidad, 19 empresas e instituciones de distintas provincias, componen el Patronato de la Fundación.

SECTOR DE ACTIVIDAD Y ÁMBITO GEOGRÁFICO

CITTA orienta principalmente sus actividades al sector Textil Andaluz, sector que cuenta actualmente con unas 2.000 empresas, representando cerca del 11% del total de empresas a nivel estatal. Además de este colectivo prioritario, CITTA ofrece servicios de apoyo a la innovación a empresas de muy diversos sectores en el conjunto de España y mantiene numerosos contactos de colaboración en el ámbito internacional.

DESCRIPCIÓN DE SEDE

La sede del Centro Tecnológico del Textil está situada en el Polígono Industrial "La Vega", en Priego de Córdoba, ubicada aproximadamente en el centro geográfico de Andalucía, en unas instalaciones de más de 2.000 m².

CERTIFICACIONES

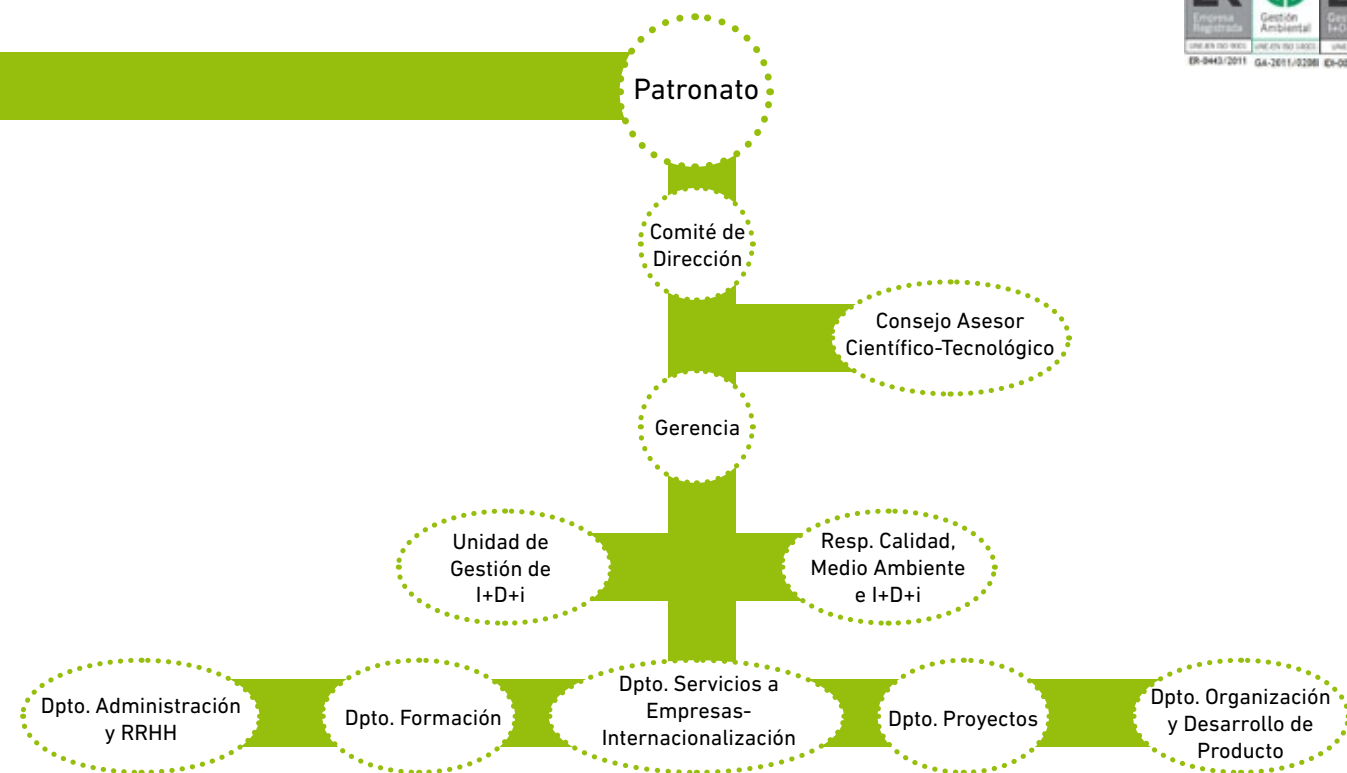
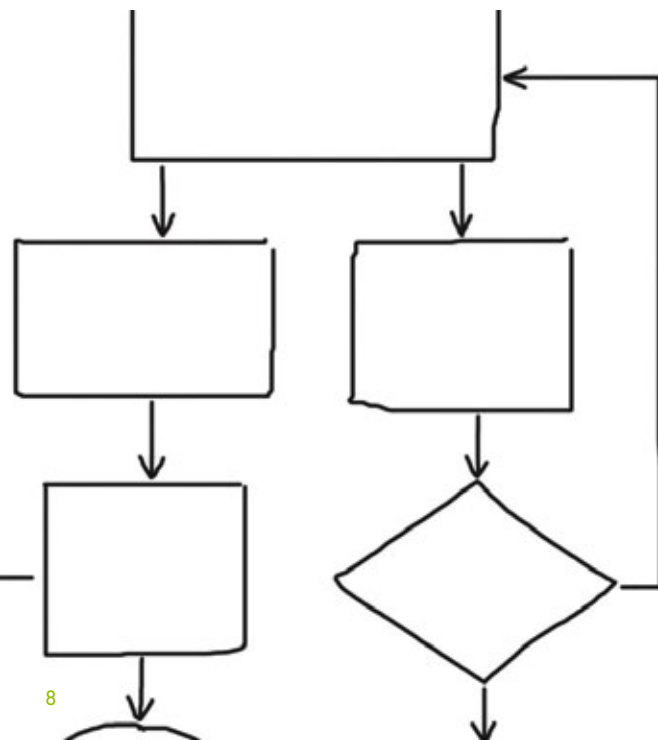
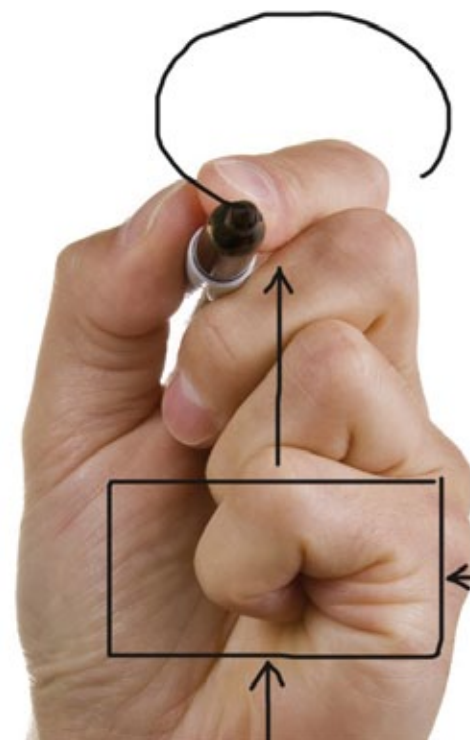
CITTA está inscrito en el Registro de Entidades que realizan actividades de investigación y desarrollo (I+D) y en el Registro Electrónico de Agentes del Sistema Andaluz del Conocimiento. Además, está reconocido como Organismo Investigador por la Comisión Europea.

La Fundación está certificada en base a su sistema integrado de gestión de la calidad (ISO 9001:2008), Medio Ambiente (ISO 14001:2004) y de I+D+i (UNE 166002:2006).

CITTA es miembro de RETA, ACTE (Asociación de Colectividades Textiles Europeas), Red PIDi (puntos de información sobre I+D+i) y tiene consultores homologados en el Programa Innocámaras, Cheque de Innovación y EOI.



ESTRUCTURA ORGANIZATIVA



SERVICIOS Y LÍNEAS I+D

CITTA ofrece a las empresas las siguientes áreas de actividad:

1. PROYECTOS DE I+D+i

2. SERVICIOS

2.1 FORMACIÓN

Formación Profesional para el Empleo
Formación continua/in company
Cátedra de Moda Elio Berhanyer

2.2 CONSULTORÍA ESTRATÉGICA

Evaluación y Diseño de Modelos de Negocio
Plan Estratégico de Internacionalización de la I+D+i (PEI)
Sistema de Gestión Textil IG-Textil

2.3 CONSULTORÍA DE INNOVACIÓN

Diseño y Gestión de Proyectos I+D+i
Mejora del Posicionamiento Comercial

2.4 CONSULTORÍA DE OPERACIONES

Servicio de Mejora en Operaciones
Mejora de Aprovisionamientos

3. PROYECTOS SINGULARES

SHOWROOM



1. PROYECTOS DE I+D+i

2. SERVICIOS

3. PROYECTOS SINGULARES

CITTA cuenta con un Consejo Asesor Científico-Tecnológico compuesto por relevantes científicos y tecnólogos, que asesora al Centro sobre las líneas de I+D que éste debe seguir, así como sobre su participación en proyectos de investigación y desarrollo tecnológico. Actualmente, CITTA trabaja de forma prioritaria en dos líneas de investigación:

- Fibras naturales: aplicaciones textiles y nuevas aplicaciones
- Optimización de los procesos productivos en la industria textil



SERVICIOS Y LÍNEAS I+D

CITTA ofrece a las empresas las siguientes áreas de actividad:



1. PROYECTOS DE I+D+i

2. SERVICIOS

3. PROYECTOS SINGULARES

2.1 FORMACIÓN

FORMACIÓN PROFESIONAL PARA EL EMPLEO

Oferta formativa orientada a la capacitación de las personas desempleadas, mejorando su cualificación para el acceso al mercado laboral.

Especialidades:

Patronista – Escalador
Técnico de Comercio Exterior
Inglés para Gestión Comercial
Técnico Auxiliar en Diseño de Moda

Consultar oferta de formación actualizada

FORMACIÓN CONTINUA/IN COMPANY

Oferta formativa orientada a la mejora de competencias profesionales de trabajadores ocupados.

Ofrecemos el diseño y ejecución de acciones formativas orientadas a las necesidades de su empresa.

Cofinanciado por la Fundación Tripartita.

Consultar oferta de formación actualizada

CÁTEDRA DE MODA ELIO BERHANYER

Programa de formación para diseñadores de moda que cuenta con más de cinco ediciones por las que han pasado los mejores diseñadores españoles.

En paralelo a la Cátedra, CITTA convoca el Concurso de Diseñadores Andaluces Elio Berhanyer, con el fin de potenciar el sector del diseño y la moda en Andalucía, fomentando la promoción de los diseñadores inscritos en la Cátedra.



SERVICIOS Y LÍNEAS I+D

CITTA ofrece a las empresas las siguientes áreas de actividad:



1. PROYECTOS DE I+D+i

2. SERVICIOS

3. PROYECTOS SINGULARES



2.2 CONSULTORÍA ESTRATÉGICA

EVALUACIÓN Y DISEÑO DE MODELOS DE NEGOCIO

Un método sencillo y eficaz para mejorar su posición competitiva, escalable por fases:

- Introducción al método canvas: conozca el método del lienzo y podrá aplicarlo a la mejora de su empresa, en una sesión de trabajo con su equipo directivo.
- Diagnóstico del modelo de negocio actual de su empresa: le ayudaremos a evaluar su modelo de negocio con una metodología sencilla, la participación de su equipo y el conocimiento interno.
- Evaluación y selección del modelo de negocio futuro: evalúe alternativas, redefina y seleccione su modelo de negocio con la participación de su equipo y un coach que le ayudará a sacar todo el potencial de su organización.

PLAN ESTRATÉGICO INTERNACIONALIZACIÓN DE I+D+I (PEI)

Servicio que tiene el objetivo de facilitar la participación de empresas en programas europeos, especialmente el 7º Programa Marco (7PM).

Gracias al servicio su empresa podrá:

- Identificar sus actividades clave de I+D.
- Analizar convocatorias de interés en el 7PM.
- Establecer relaciones internacionales de colaboración en proyectos de I+D+i.

SISTEMA DE GESTIÓN TEXTIL IG TEXTIL

IG Textil, Innovación y Gestión Textil, es un ERP para el sector textil ideado desde la experiencia de CITTA como Centro Tecnológico del Textil, de muy fácil aprendizaje y que se adapta perfectamente al trabajo realizado en cualquier centro vinculado con el textil, independientemente de los productos fabricados.

Incorpora las herramientas necesarias para el control del consumo de materias primas, temporadas, tallas, colores,... todo pensado con el fin de rentabilizar al máximo el tiempo de gestión de los procesos y el control de costes de producción.

SERVICIOS Y LÍNEAS I+D

CITTA ofrece a las empresas las siguientes áreas de actividad:



1. PROYECTOS DE I+D+i

2. SERVICIOS

3. PROYECTOS SINGULARES



IG Textil dispone de 6 módulos principales con los que se gestionan los datos de su empresa:

- | | |
|--------------------------|------------------------|
| 1. MÓDULO DE GESTIÓN. | 4. MÓDULO DE PREVENTA. |
| 2. MÓDULO DE PRODUCCIÓN. | 5. MÓDULO FINANCIERO. |
| 3. MÓDULO DE LOGÍSTICA. | 6. MÓDULO CONTABLE. |

La aplicación funciona en un entorno CLIENTE-SERVIDOR y dispone de base de datos en SQL, lo que proporciona una estabilidad y robustez necesarias para que la información de su empresa esté totalmente controlada y sea totalmente segura, además de proporcionar la velocidad de trabajo que es indispensable en el trabajo diario.

2.3 CONSULTORÍA DE INNOVACIÓN

DISEÑO Y GESTIÓN DE PROYECTOS I+D+i

Un servicio de asistencia técnica para optimizar el resultado de sus proyectos, escalable por fases:

- Introducción a la gestión de proyectos: conozca la metodología para la correcta gestión de un proyecto.
- Apoyo a la preparación de la memoria técnica: le ayudaremos a preparar una memoria técnica que incluya toda la información necesaria y que le servirá para la obtención de incentivos.
- Coordinación del proyecto: cuente con un coordinador de proyecto en su equipo que le ayudará a optimizar la gestión del mismo.

MEJORA DEL POSICIONAMIENTO COMERCIAL

Un servicio de asistencia técnica para la optimización comercial de su cartera de clientes.

- Caracterización de los segmentos de clientes.
- Diagnóstico de los segmentos de clientes.
- Análisis de la propuesta de valor de la empresa y comparación con la propuesta de valor de la competencia.
- Integración de los segmentos de clientes y la propuesta de valor.

SERVICIOS Y LÍNEAS I+D

CITTA ofrece a las empresas las siguientes áreas de actividad:



1. PROYECTOS DE I+D+i

2. SERVICIOS

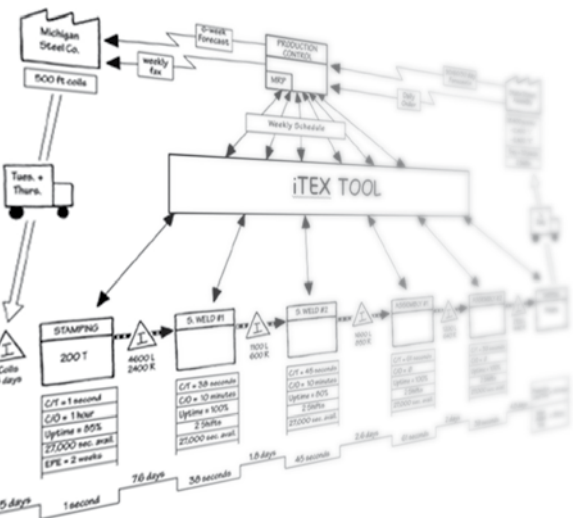
3. PROYECTOS SINGULARES

2.4 CONSULTORÍA DE OPERACIONES

SERVICIO DE MEJORA EN OPERACIONES

Un servicio para reducir los costes de la empresa, mejorar la calidad, y reducir el tiempo de servicio a clientes.

- Definición del VSM de la empresa: sistema de visualización de la cadena de valor de la empresa.
- Identificación de oportunidades de mejora: localización de puntos críticos y cuellos de botella en la empresa.
- Definición de un plan de acción: definir un plan de acción con actividades concretas, priorizadas, para mejorar las operaciones de la compañía.



MEJORA DE APROVISIONAMIENTOS

El servicio para optimizar los procesos de aprovisionamientos, reduciendo costes y mejorando la calidad en origen, y que incluye:

- Análisis del proceso de aprovisionamientos de la empresa (diagnóstico actual, redefinición del proceso de selección de proveedores/producto y del control de calidad).
- Servicio de aprovisionamientos en China durante 1 año (pre-selección permanente de proveedores y productos, asistencia a la negociación con el proveedor, control de calidad y seguimiento de producción y organización y logística de visitas).

CITTA también desarrolla proyectos de carácter estratégico puntual, como el llevado a cabo con la Exposición Internacional Futurotextiles.

- Showroom: Servicio que pone a disposición de los diseñadores andaluces un emplazamiento privilegiado donde exponer sus trabajos, a la vez que las empresas fabricantes pueden conocer los nuevos desarrollos de maquinaria vinculada al sector.

EXPERIENCIA EN PROYECTOS



1. PROYECTOS I+D+i EJECUTADOS

- **ESTUDIO DE VIABILIDAD DE LA IMPLANTACIÓN DE LA TECNOLOGÍA RFID EN LA INDUSTRIA TEXTIL ANDALUZA**
Socio: AT4 Wireless.
Consejería de Innovación, Ciencia y Empresa.
Año 2007
- **ESTUDIO DE VIABILIDAD SOBRE LOS PROCESOS DE RECICLAJE EN EL SECTOR TEXTIL/CONFECCIÓN**
Socio: ASINTEC.
Consejería de Innovación, Ciencia y Empresa.
Año 2007
- **OBSIDIUM/IPROD**
Socios: CTAP, ANDALTEC, CITMA, INNOVARCILLA y MOVEX.
Consejería de Innovación, Ciencia y Empresa.
Año 2008-2010
- **E-BLOCKER: TEJIDO QUE PROTEGE DE LAS RADIACIONES DEL TELÉFONO MÓVIL**
Socio: M2A.
Año 2008
- **MAPPING: ESTUDIO SOBRE EL POSICIONAMIENTO DEL SECTOR TEXTIL-CONFECCIÓN ANDALUZ.**
Socio: Surgenia.
Año 2009
- **PLAN DE ACCIÓN PARA LA MEJORA DE LA COMPETITIVIDAD DEL SECTOR DE LA CONFECCIÓN.**
Socio: FITEX.
Consejería de Innovación, Ciencia y Empresa.
Año 2009

2. PROYECTOS SINGULARES

- **PLAN ESTRATÉGICO AEI ANTEXCAT INNOVACIÓN**
Socio: FITEX.
Ministerio de Industria, Turismo y Comercio.
Año 2009
- **PLANES ESTRATÉGICOS EN 15 EMPRESAS**
Agencia IDEA.
Año 2010
- **MISIÓN INVERSA (POLONIA)**
Consortio Provincial de Desarrollo Económico de Córdoba.
Año 2010
- **FUTUROTEXTILES**
Socios: lille3000 y ACTE.
FECYT.
Año 2011
- **MEJORA DE APROVISIONAMIENTOS EN CHINA**
Socios: TINO Stone Group e IMP Consultores.
Agencia IDEA.
Año 2011



Fundación CITTA.
Centro de Innovación y Tecnología del Textil
de Andalucía.
Polígono Industrial: La Vega, parcela 1.
14800 Priego de Córdoba, Córdoba.
T. 957 541 799 / F. 957 542 554
E-mail: info@citta.es
www.citta.es

www.citta.es